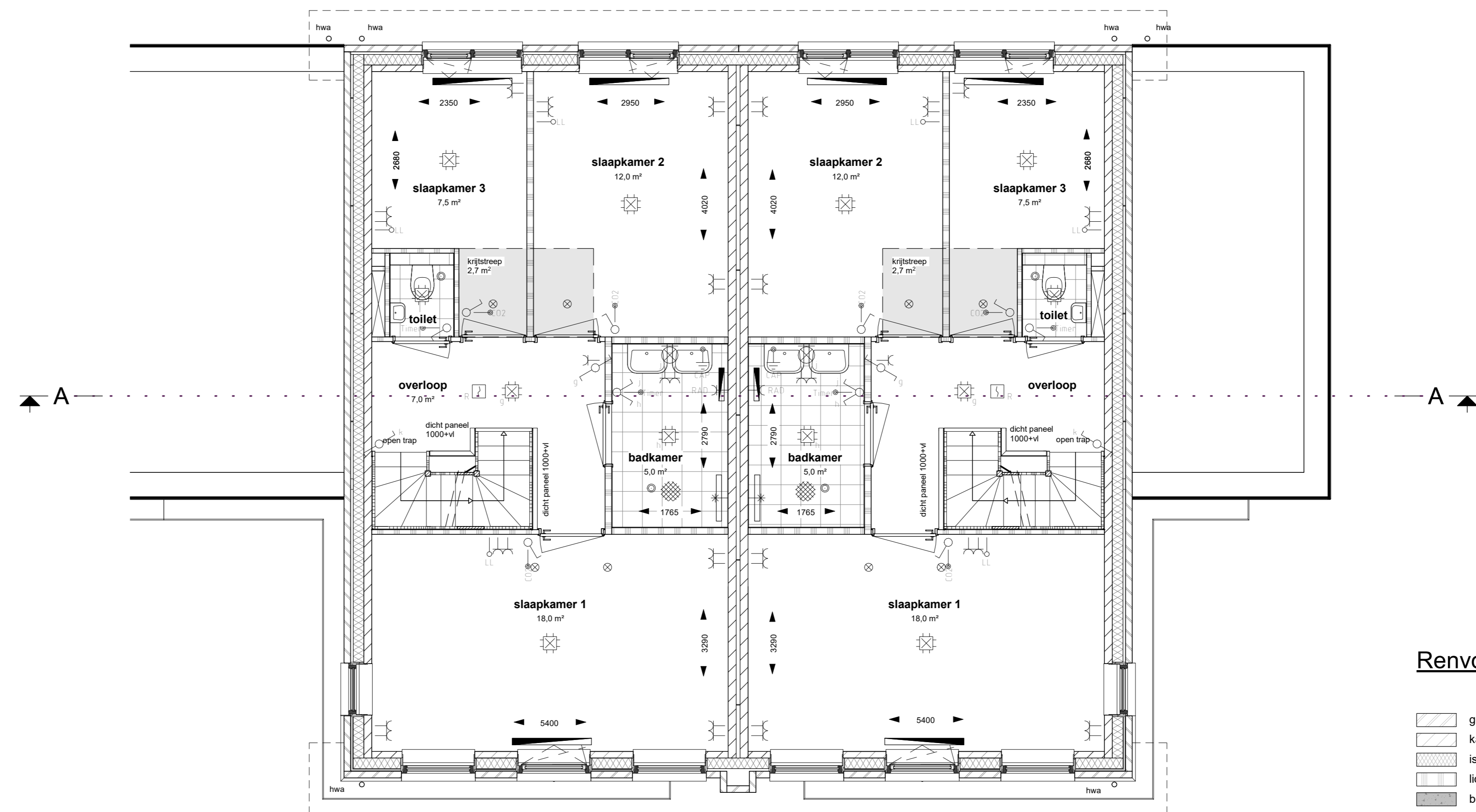


A - bwnr 2

As - bwnr 1

**Begane grond**  
SCHAAAL: 1 : 50



A - bwnr 2

As - bwnr 1

**1e verdieping**  
SCHAAAL: 1 : 50

**Renvooi Bouwkundig**

- gevelmetselwerk
- kalkzandsteen
- isolatie
- lichte scheidingwand
- breedplaatvloer verdieping
- geïsoleerde begane grond vloer
- zwaluwkast
- wtw
- opstelplaats wasmachine
- opstelplaats wasdroger
- hnw
- L
- loopdeur
- mtk
- kamerthermostaat
- mv
- mechanische ventilatie
- wv
- vloerverwarming
- pv
- omvormer PV panelen
- CO2 sensor

**Renvooi installaties**

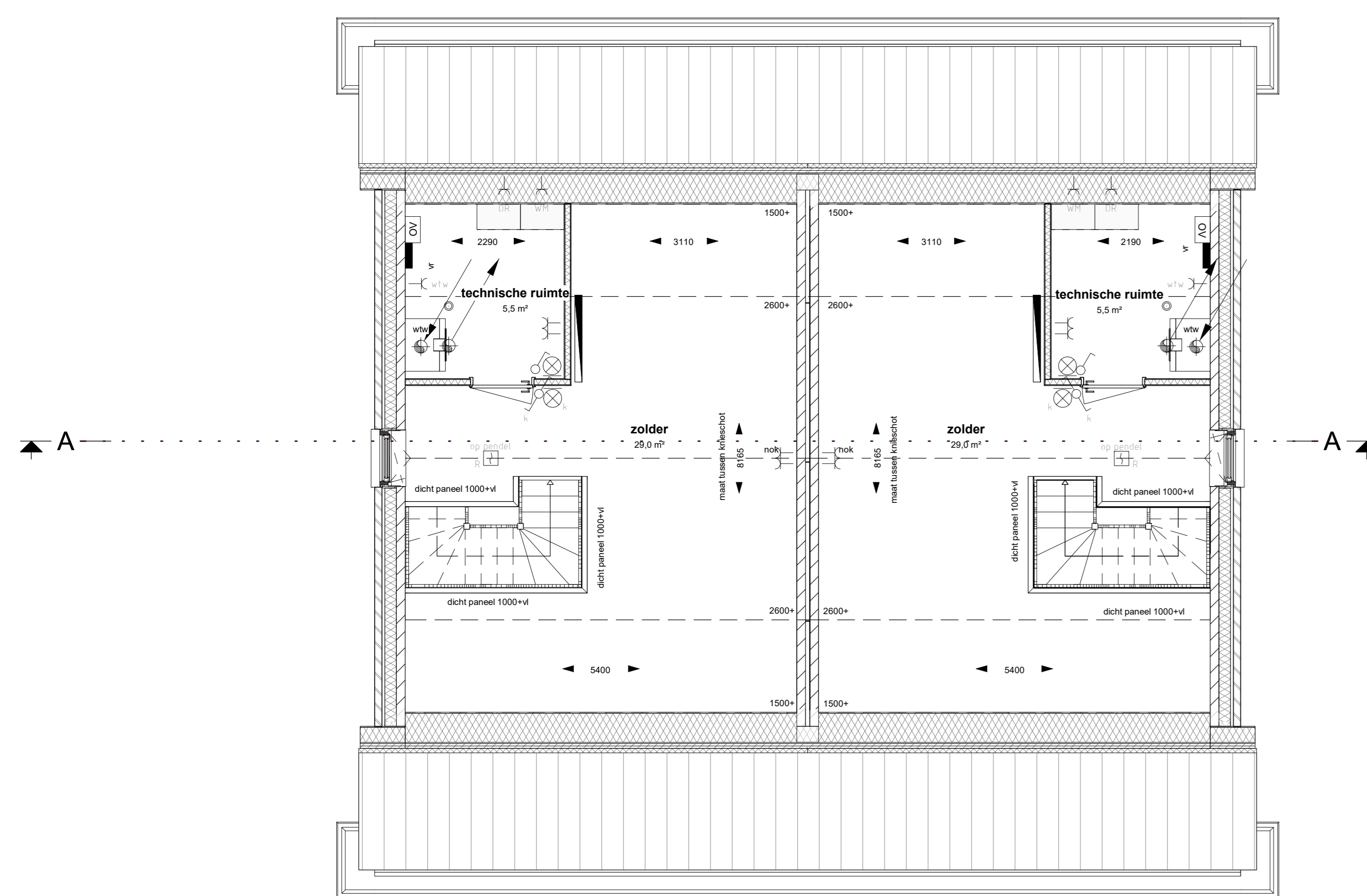
Elektra renvooi	W	V	W	V	W	V	W	V	W	V	
Leidingdoorgang	Ø 100	W	Ø 100	V	Ø 100	W	Ø 100	V	Ø 100	W	Ø 100
Leidingdoorgang	Ø 150	W	Ø 150	V	Ø 150	W	Ø 150	V	Ø 150	W	Ø 150
Leidingdoorgang	Ø 200	W	Ø 200	V	Ø 200	W	Ø 200	V	Ø 200	W	Ø 200
Leidingdoorgang	Ø 250	W	Ø 250	V	Ø 250	W	Ø 250	V	Ø 250	W	Ø 250
Leidingdoorgang	Ø 300	W	Ø 300	V	Ø 300	W	Ø 300	V	Ø 300	W	Ø 300
Leidingdoorgang	Ø 350	W	Ø 350	V	Ø 350	W	Ø 350	V	Ø 350	W	Ø 350
Leidingdoorgang	Ø 400	W	Ø 400	V	Ø 400	W	Ø 400	V	Ø 400	W	Ø 400
Leidingdoorgang	Ø 450	W	Ø 450	V	Ø 450	W	Ø 450	V	Ø 450	W	Ø 450
Leidingdoorgang	Ø 500	W	Ø 500	V	Ø 500	W	Ø 500	V	Ø 500	W	Ø 500
Leidingdoorgang	Ø 600	W	Ø 600	V	Ø 600	W	Ø 600	V	Ø 600	W	Ø 600
Leidingdoorgang	Ø 700	W	Ø 700	V	Ø 700	W	Ø 700	V	Ø 700	W	Ø 700
Leidingdoorgang	Ø 800	W	Ø 800	V	Ø 800	W	Ø 800	V	Ø 800	W	Ø 800
Leidingdoorgang	Ø 900	W	Ø 900	V	Ø 900	W	Ø 900	V	Ø 900	W	Ø 900
Leidingdoorgang	Ø 1000	W	Ø 1000	V	Ø 1000	W	Ø 1000	V	Ø 1000	W	Ø 1000

- dakdoorvoer afblaa
- dakdoorvoer aanzuig
- muurdoorvoer aanzuig
- muurdoorvoer aanzuig
- afvoerventiel
- verdelers

Al de hier op tekening aangegeven posities en afmetingen van installatie onderdelen zijn indicatief

**DISCLAIMER**  
 De op de tekening opgenomen (oppervlakte)maten zijn indicatief, waaraan geen rechten ontleend kunnen worden.  
 • Wijzigingen onder voorbehoud

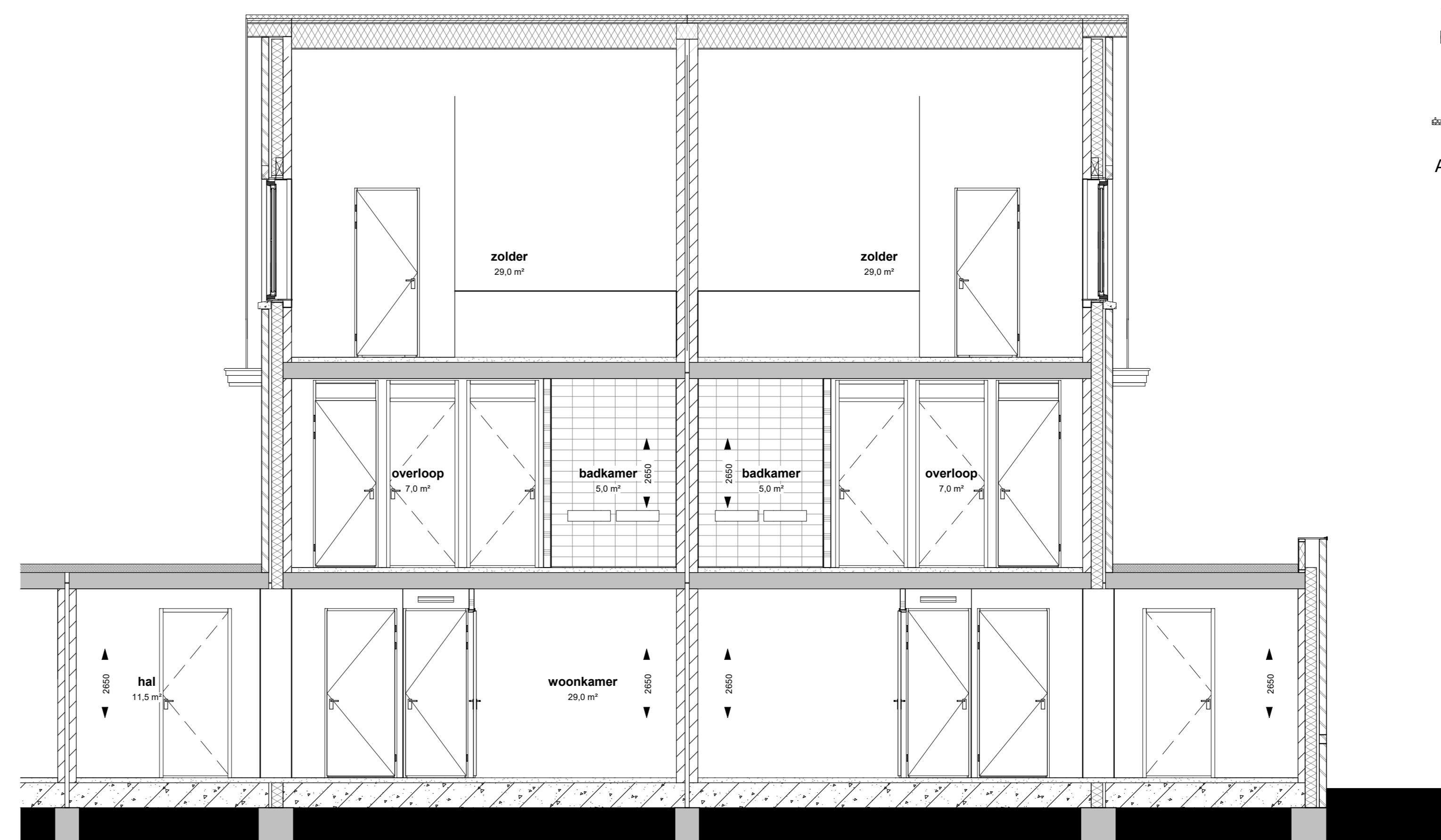
**KRUTSTREEP**  
 Volgens het Bouwbesluit worden vertrekken, zoals de woon- en slaapkamers aangeduid als 'verblijfsruimten'. Wanneer een ruimte niet kan voldoen aan een voorschrift van Bouwbesluit 2012 (bijv. vanwege eisen voor dichttoetreding) kan de 'krutstreepmethode' worden toegepast. Hiermee wordt bedoeld, dat op een tekening voor een omgevingsvergunning, een fictieve inwendige scheidingconstructie (m.b.v. een stippellijn) wordt aangegeven binnen een verblijfsruimte. Om zo de ruimte wel te laten voldoen aan gestelde voorschriften.



A - bwnr 2

As - bwnr 1

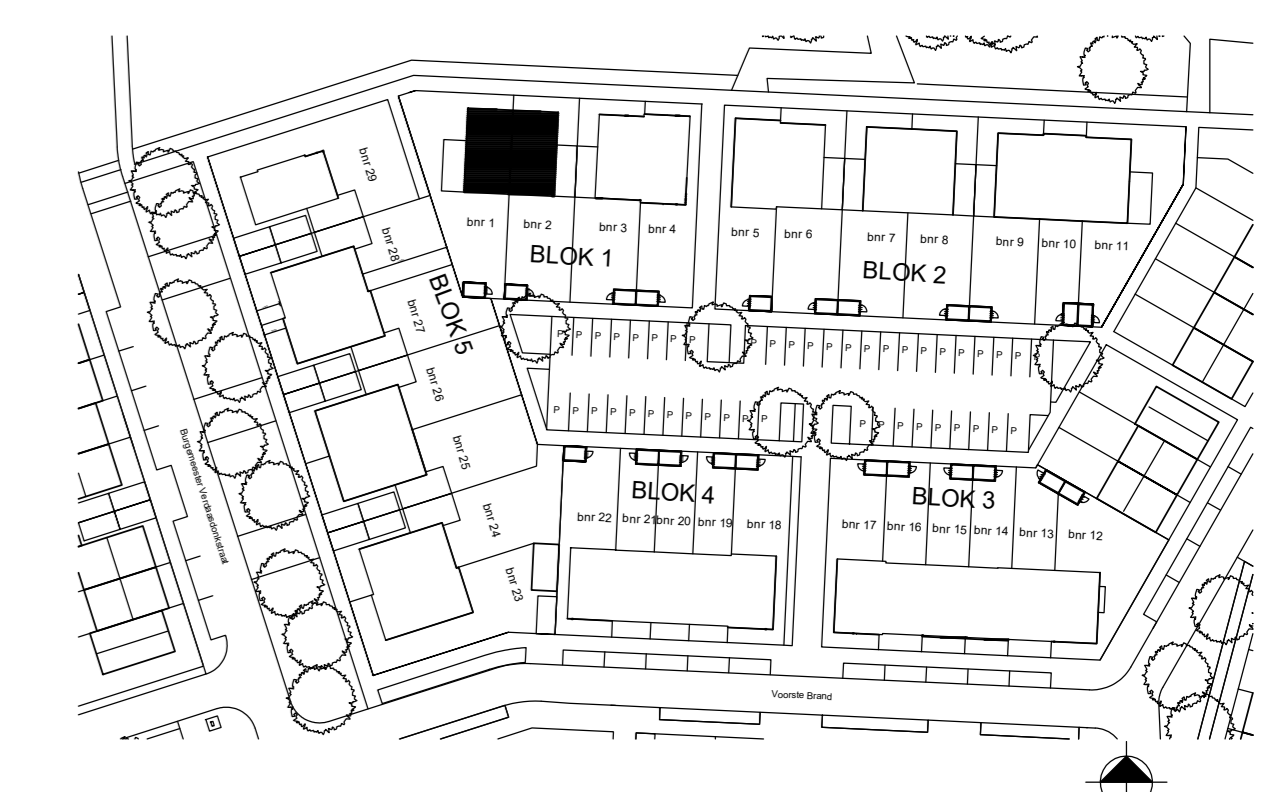
**2e verdieping**  
SCHAAAL: 1 : 50



A - bwnr 2

As - bwnr 1

**Doorsnede A-A**  
SCHAAAL: 1 : 50



**BUREAU 070**  
 ARCHITECTEN EN INTERIEUR  
 2015 DE OUD 11428  
 TEL: 016 298280  
 WWW.BUREAU070.NL

**Bouwerijen Teteringen Breda**  
 Blok 1 - plattegronden bnr 1 en 2 en doorsnede  
 Verkooptekeningen

**VAN WIJNEN**  
 PROJECT: VK-151-1  
 DATUM: 04-11-2021  
 SCHAAAL: 1:50

Tekening: T  
 Autor: A  
 Check: C  
 Approver: A

Project: P  
 Revisie: R  
 Datum: D  
 Schaal: S