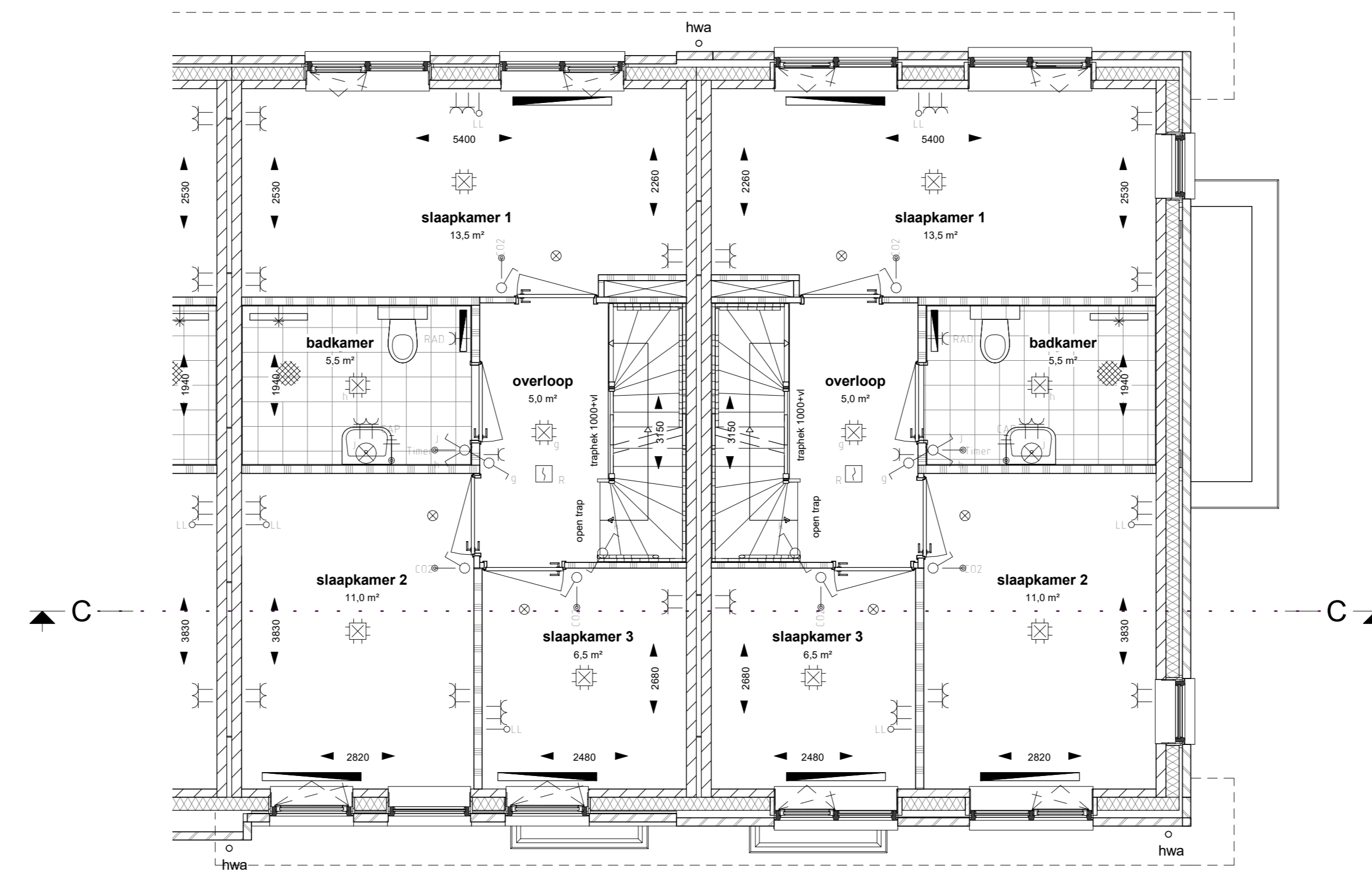


D2 - bwnr 13

D1 - bwnr 12

Begane grond
SCHAAL: 1 : 50



D2 - bwnr 13

D1 - bwnr 12

1e Verdieping
SCHAAL: 1 : 50

Renvooi Bouwkundig

- gevelmetselwerk
- kalkzandsteen
- isolatie
- lichte scheidingswand
- breeddeplaatverdieping
- geïsoleerde begane grond vloer
- zwakwast
- wtw
- opstelplaats wasmachine
- opstelplaats wasdroger
- hwa
- L
- mk
- kth
- mv
- vw
- ov
- CO2 sensor

Renvooi installaties

| Elektra renvooi | Leiding | W. C. (Binnen Toegestaan) | Leiding | Leiding (Aan Toegestaan) |
|-----------------|---------|---------------------------|---------|--------------------------|
| Kabel | Kabel | Kabel | Kabel | Kabel |
| Kabel | Kabel | Kabel | Kabel | Kabel |
| Kabel | Kabel | Kabel | Kabel | Kabel |
| Kabel | Kabel | Kabel | Kabel | Kabel |

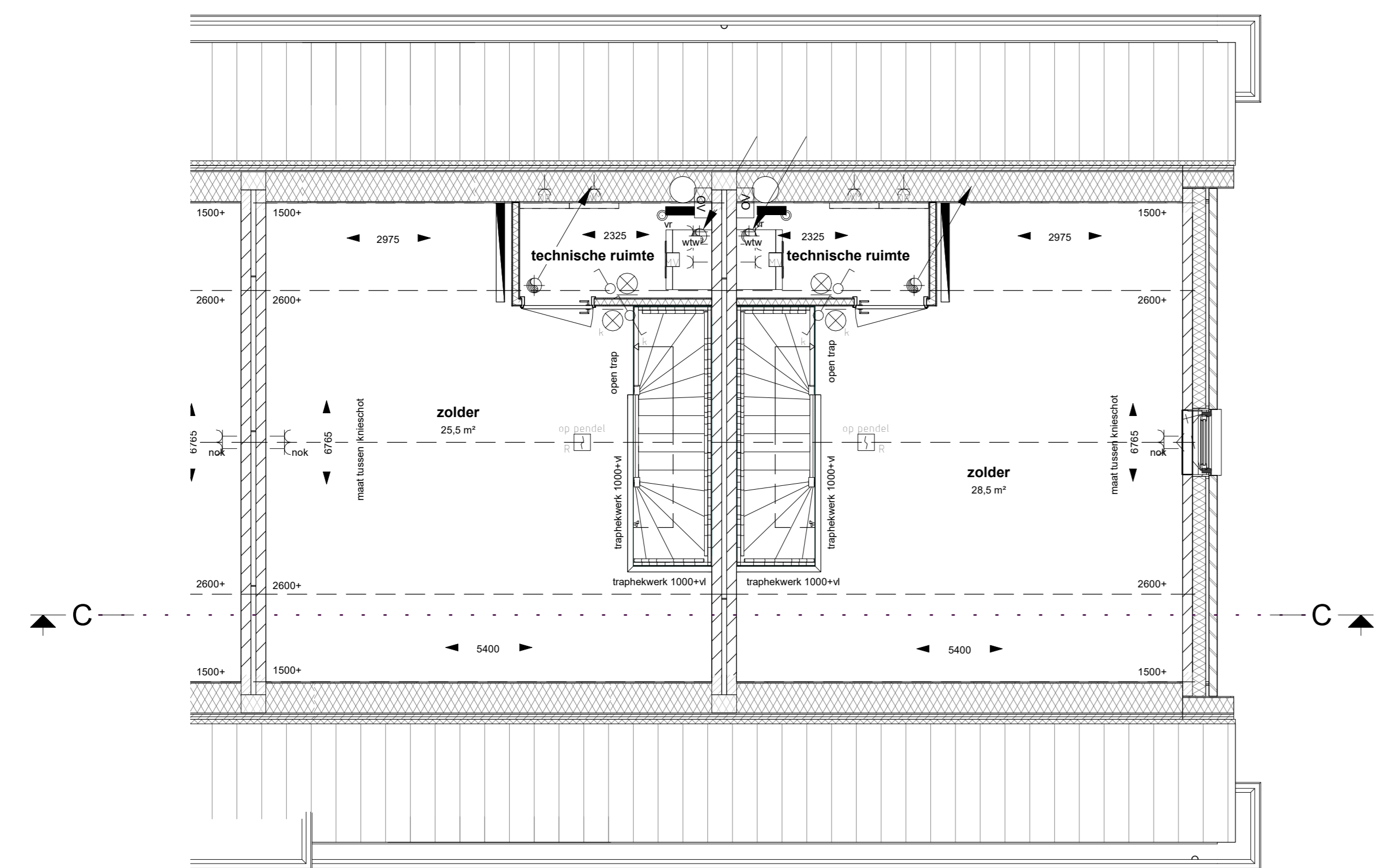
De afbeelding is een indicatie van de installatieposities. Het is niet mogelijk om alle details te geven. Het is de taak van de installateur om de afbeelding te interpreteren en de installatie uit te voeren.

- dakdoorvoer afblaat
- dakdoorvoer aanzuig
- muurdoorvoer aanzuig
- vloerveentiel
- afvoerveentiel
- verdeler

Al of hier op tekening aangegeven posities en afmetingen van installatie onderdelen zijn indicatief

DISCLAIMER
 • De op de tekening opgenomen (oppervlakte)maten zijn indicatief, waaraan geen rechten ontleend kunnen worden.
 • Wijzigingen onder voorbehoud.

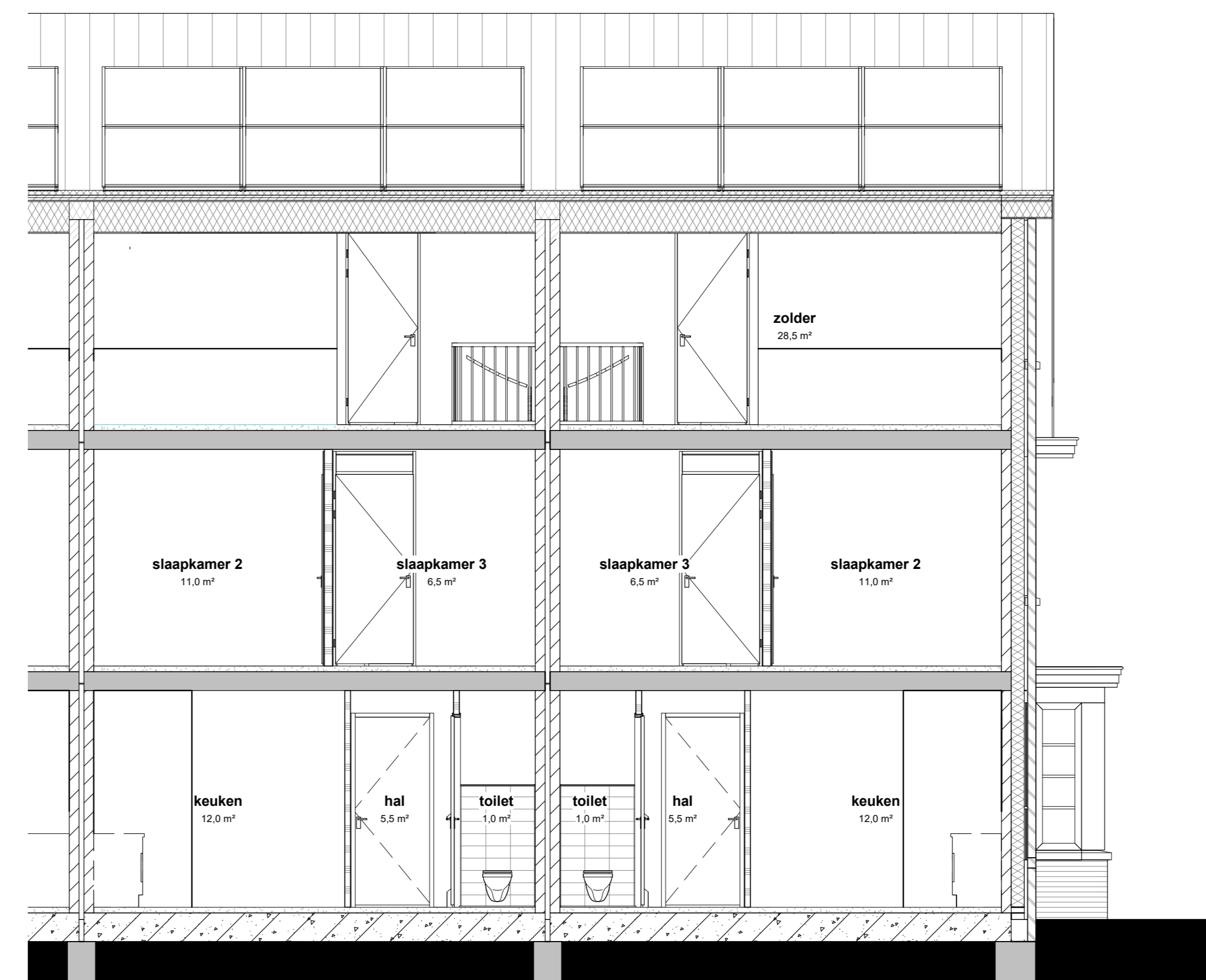
KRUTSTREEP
 • Volgens het Bouwbesluit worden vertrekken, zoals de woon- en slaapkamers aangeduid als verblijfsruimte. Wanneer een ruimte niet kan voldoen aan een voorschrift van Bouwbesluit 2012 (dgv. vanwege eisen voor daglichttoetreding) kan de 'krutstreepmethode' worden toegepast. Hiermee wordt bedoeld, dat op een tekening voor een omgevingsvergunning, een fictieve inwendige scheidingsconstructie (m.b.v. een stippellijn) wordt aangegeven binnen een verblijfsruimte. Om zo de ruimte wel te laten voldoen aan gestelde voorschriften.



D2 - bwnr 13

D1 - bwnr 12

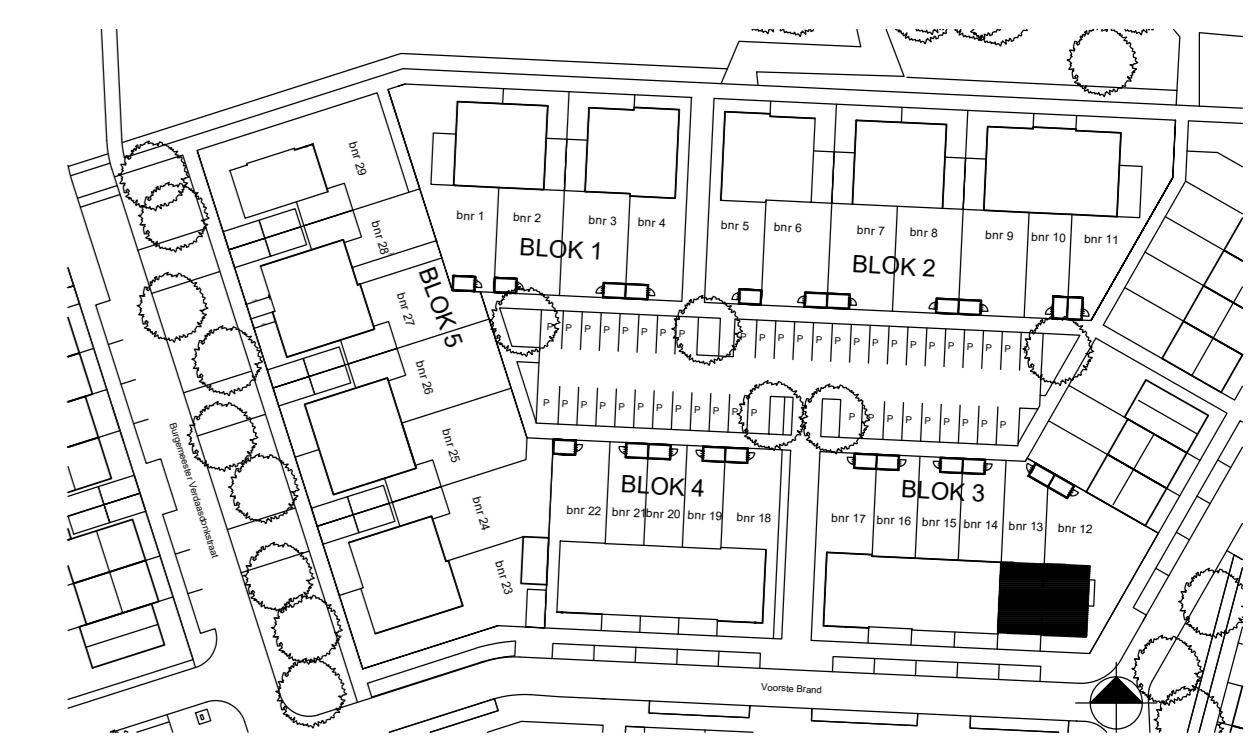
2e Verdieping
SCHAAL: 1 : 50



D2 - bwnr 13

D1 - bwnr 12

Doorsnede C-C
SCHAAL: 1 : 50



BUREAU 070
 Architectuur en Interieur
 2015 DE Oude Kade
 3612 CA Breda
 0161 292920
 www.bureau070.nl

Bouwerijen Teteringen Breda
 Blok 3 - Plattegronden bnr 12 en 13 en doorsnede
 Verkooptekeningen

VAN WIJNEN
 VK-153-1
 04-11-2021
 1:50