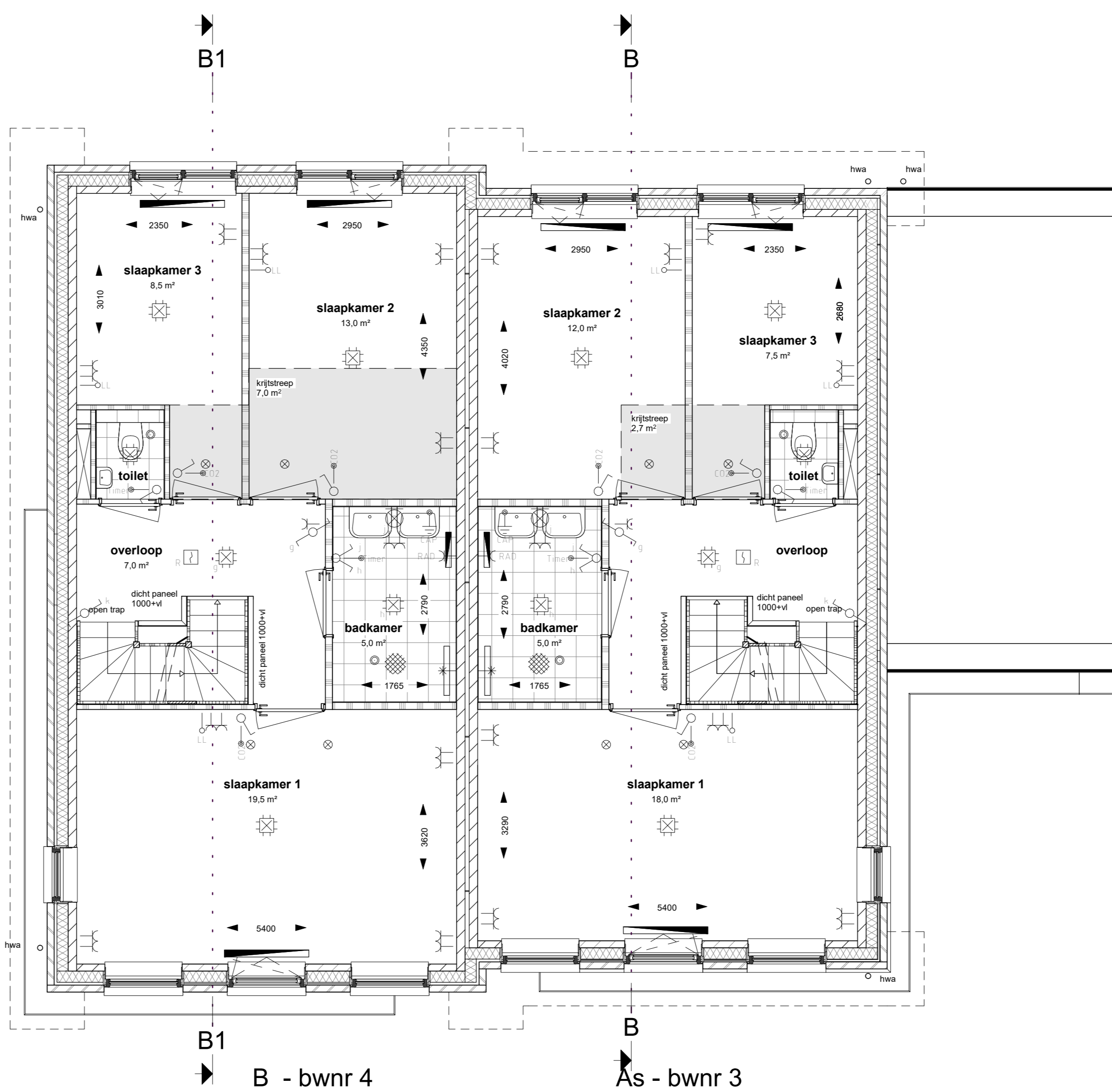
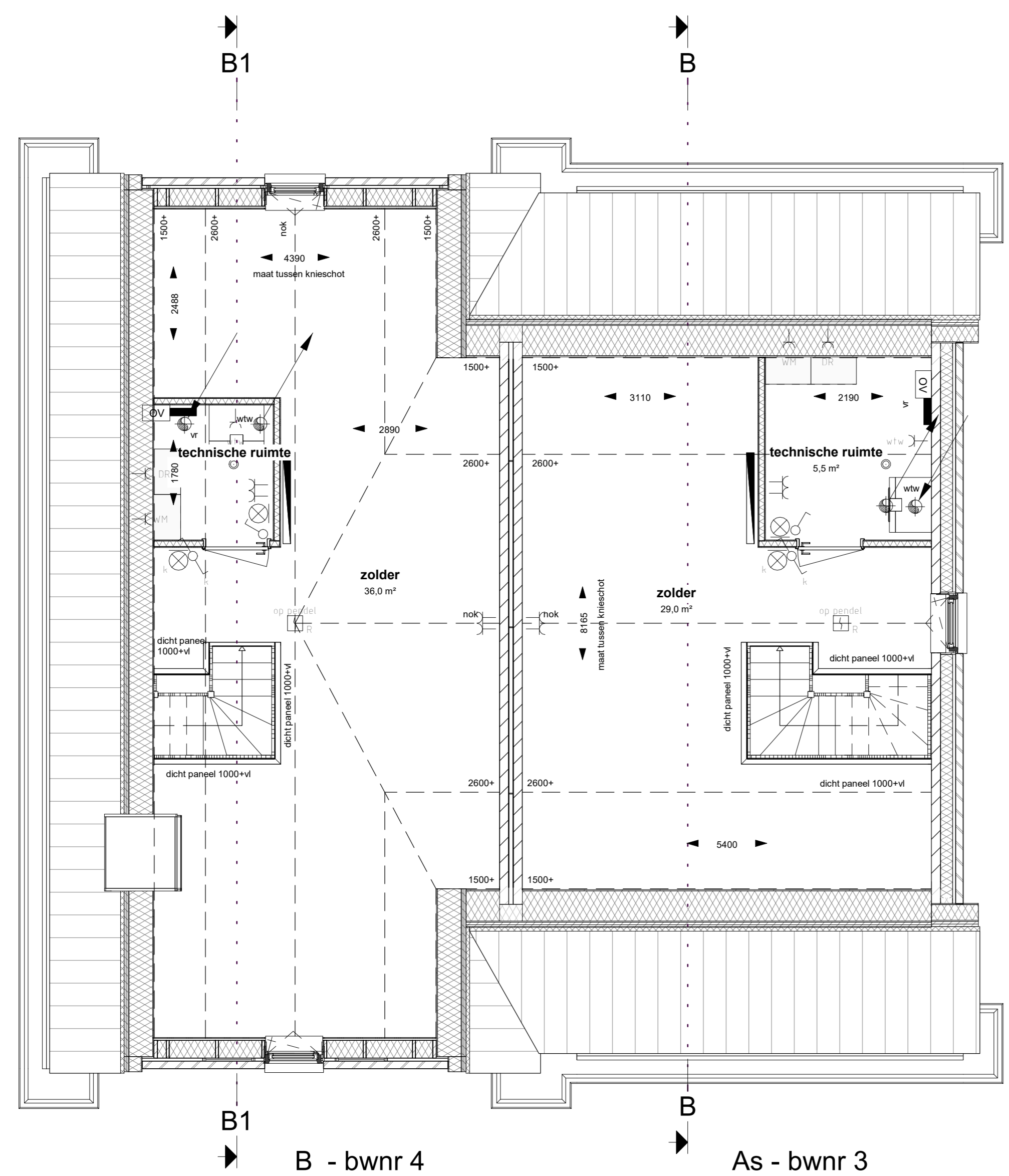


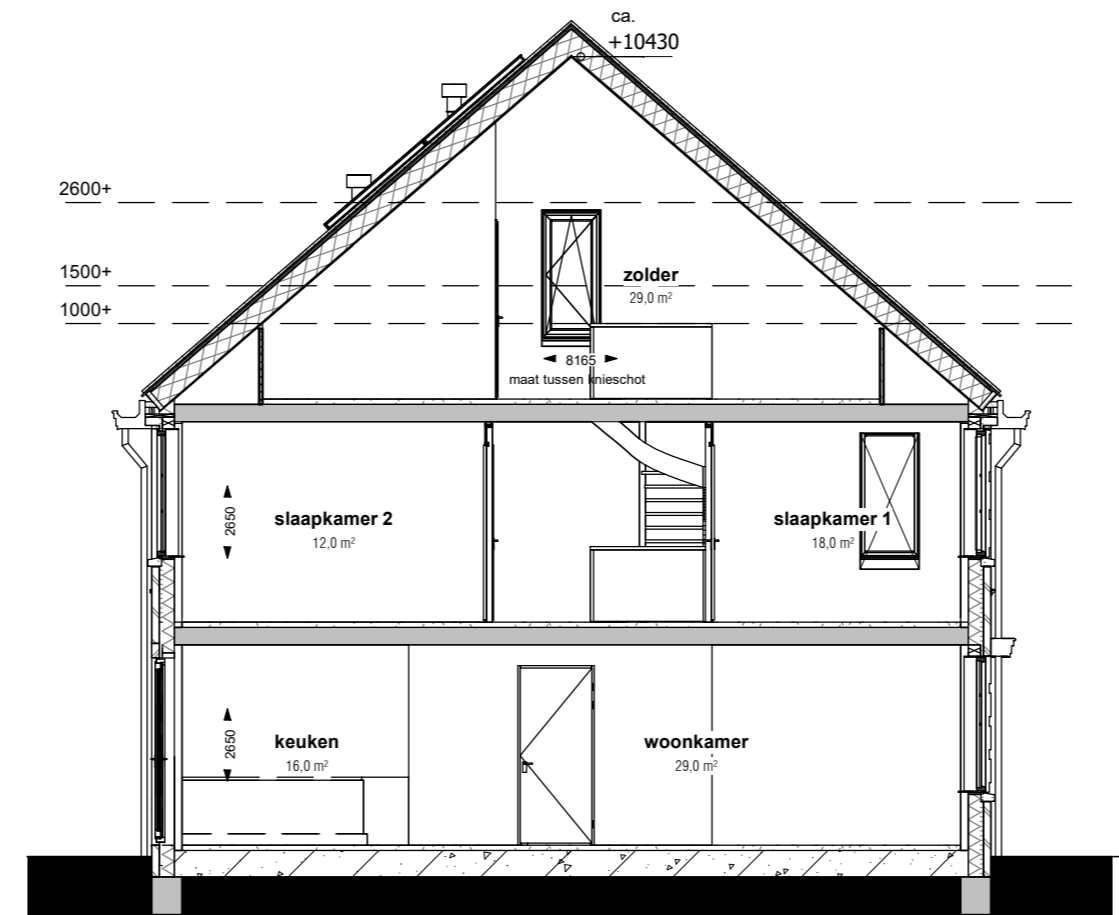
Begane grond  
SCHAAL: 1 : 50



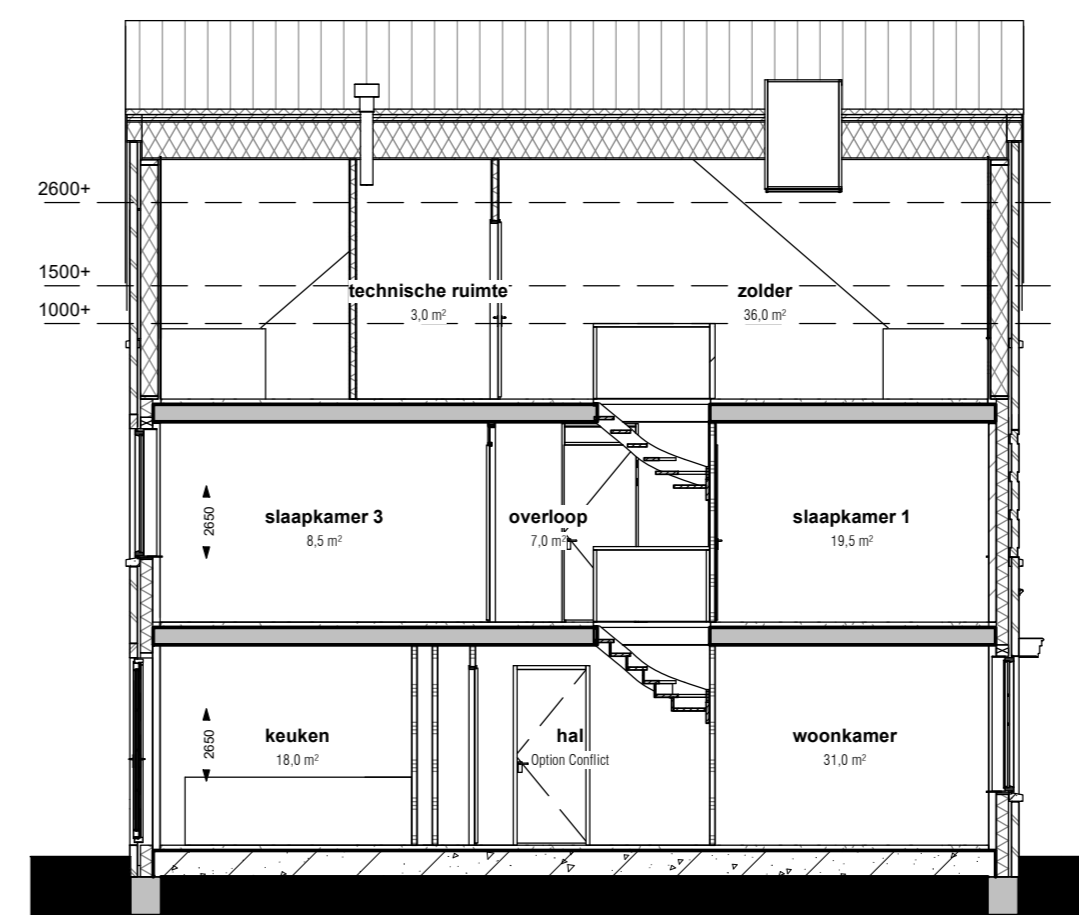
1e verdieping  
SCHAAL: 1 : 50



2e verdieping  
SCHAAL: 1 : 50



Doorsnede B-B  
SCHAAL: 1 : 100



Doorsnede B1-B1  
SCHAAL: 1 : 100

**Renvooi Bouwkundig**

- |  |                               |     |                         |
|--|-------------------------------|-----|-------------------------|
|  | gevelmetselwerk               | wtw | warmte-terug-winning    |
|  | kalkzandsteen                 | wm  | opstelplaats wasmachine |
|  | isolatie                      | wd  | opstelplaats wasdroger  |
|  | lichte scheidingswand         | hwa | hemelwaterafvoer        |
|  | breedplaatvloer verdieping    | L   | loopdeur                |
|  | gesoleerde begane grond vloer | mk  | meterkast               |
|  | zwelwkast                     | kth | kamerthermostaat        |
|  |                               | mv  | mechanische ventilatie  |
|  |                               | vv  | vloerverwarming         |
|  |                               | ov  | omvormer PV panelen     |
|  |                               | CO2 | CO2 sensor              |

**Renvooi installaties**

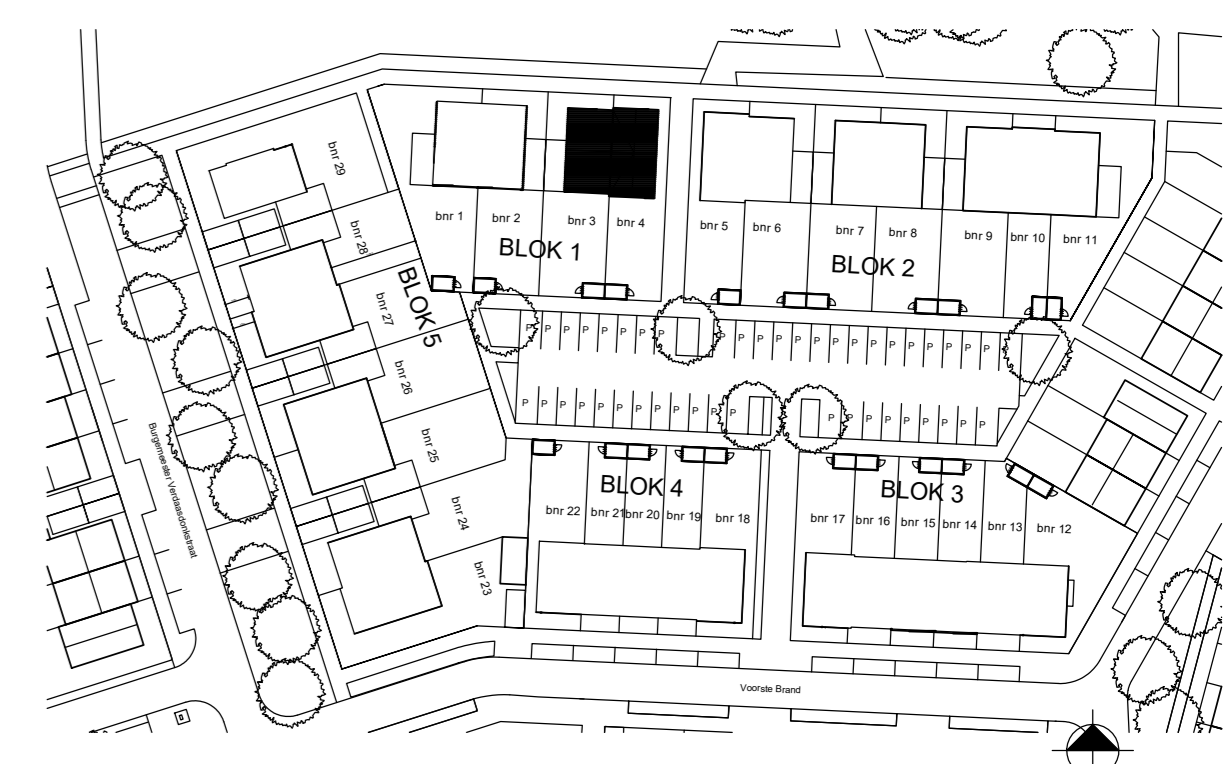
Elektra - renvooi	Sanitair	Wc	Wc	Wc	Wc
Leidinggeleiding	Lichtpunt	W o.d. (metsel oppbouw)	W o.d. (metsel oppbouw)	W o.d. (metsel oppbouw)	W o.d. (metsel oppbouw)
Leidinggeleiding	Lichtpunt	W o.d. (metsel oppbouw)	W o.d. (metsel oppbouw)	W o.d. (metsel oppbouw)	W o.d. (metsel oppbouw)
Leidinggeleiding	Lichtpunt	W o.d. (metsel oppbouw)	W o.d. (metsel oppbouw)	W o.d. (metsel oppbouw)	W o.d. (metsel oppbouw)
Leidinggeleiding	Lichtpunt	W o.d. (metsel oppbouw)	W o.d. (metsel oppbouw)	W o.d. (metsel oppbouw)	W o.d. (metsel oppbouw)

- dakdoorvoer afblaat
- dakdoorvoer aanzuig
- muurdoorvoer aanzuig
- toevoerventiel
- afvoerventiel
- verdelers

Al de hier op tekening aangegeven posities en afmetingen van installatie onderdelen zijn indicatief

**DISCLAIMER**  
 • De op de tekening opgenomen (oppervlakte)maten zijn indicatief, waaraan geen rechten ontleend kunnen worden.  
 • Wijzigingen onder voorbehoud

**KRUITSTREEP**  
 • Volgens het Bouwbesluit worden vertrekken, zoals de woon- en slaapkamers aangeduid als 'verbljfsruimten'. Wanneer een ruimte niet kan voldoen aan een voorschrift van Bouwbesluit 2012 (bijv. van een eisen voor daglichttoevoeding) kan de 'kruitstreepmethode' worden toegepast. Hiermee wordt bedoeld, dat op een tekening voor een omgevingsvergunning, een fictieve inwendige scheiding (m.b.v. een stippellijn) wordt aangegeven binnen een verbljfsruimte. Om zo de ruimte wel te laten voldoen aan gestelde voorschriften.



**Bouwerijen Teteringen Breda**  
 Blok 1 - plattegronden bnr 3 en 4 en doorsnede  
 Verkooptekeningen

**VAN WIJNEN**  
 VK-151-2  
 04-11-2021  
 D  
 1:50  
 A0